



**КОМИТЕТ ИМУЩЕСТВЕННЫХ ОТНОШЕНИЙ
АДМИНИСТРАЦИИ ПЕРМСКОГО МУНИЦИПАЛЬНОГО ОКРУГА
РЕШЕНИЕ**

о размещении объектов № 226

Пермский край
Пермский муниципальный округ

31.01.2025

Комитет имущественных отношений администрации Пермского муниципального округа разрешает Обществу с ограниченной ответственностью «ПИЛАР» (ИНН 7703711642, ОГРН 1097746775422, почтовый адрес: 108811, г. Москва, Киевское шоссе 22-й (п. Московский) километр, домовладение 6, строение 1, этаж 5 комната 33)

размещение объекта «Линии связи, линейно-кабельные сооружения связи и иные сооружения связи, для размещения которых не требуется разрешения на строительство»

на землях государственная собственность на которые не разграничена

на срок бессрочно

Местоположение: Пермский край, Пермский муниципальный округ, поселок Ферма.

Приложение: схема предполагаемых к использованию земель или части земельного участка.

Особые условия использования:

В соответствии с абз. 2 п. 8.2. Положения о порядке и условиях размещения объектов на землях или земельных участках, находящихся в государственной или муниципальной собственности, на территории Пермского края без предоставления земельных участков и установления сервитутов, публичного сервитута, утвержденного постановлением Правительства Пермского края от 22.07.2015 № 478-п, при прекращении действия решения о размещении объектов размещенные объекты демонтируются заявителем за счет собственных средств в срок не позднее 14 календарных дней с даты получения письма Комитета имущественных отношений администрации Пермского муниципального округа о прекращении действия решения о размещении объектов.

Заместитель председателя комитета

(подпись, печать)

М.В. Королева



ДСХЕМА ПРЕДПОЛАГАЕМЫХ К ИСПОЛЬЗОВАНИЮ ЗЕМЕЛЬ ИЛИ ЧАСТИ ЗЕМЕЛЬНОГО УЧАСТКА

Объект: Линии связи, линейно-кабельные сооружения связи и иные сооружения связи, для размещения которых не требуется разрешения на строительство.

Местоположение: Пермский край, муниципальный округ Пермский, поселок Ферма.

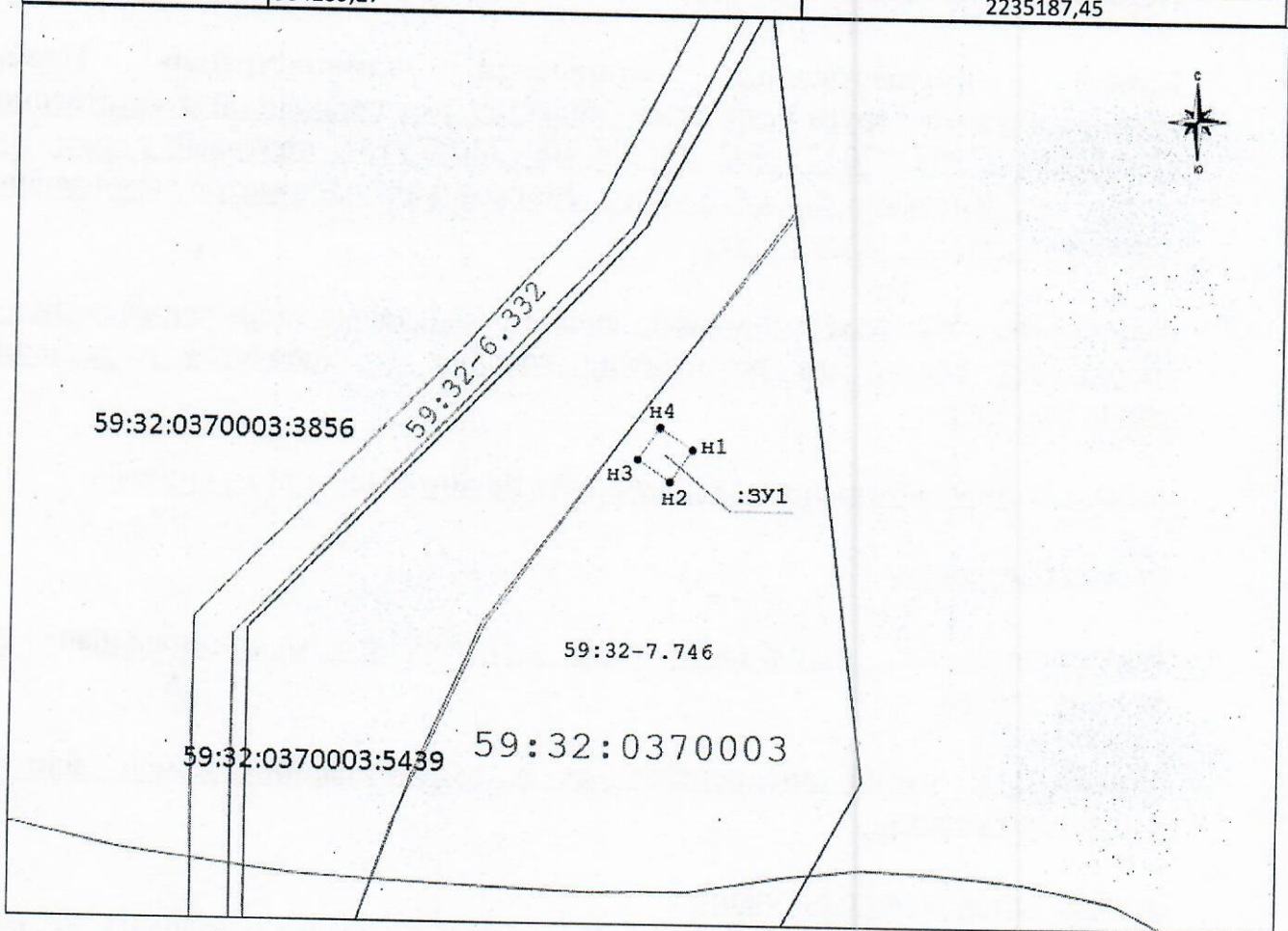
Площадь земель или части земельного участка, кв. м 16 кв.м.

Условный номер земельного участка: ЗУ1

Категория земель: земли населенных пунктов

Вид разрешенного использования: под размещение АМС


Обозначение характерных точек границы	Координаты, м (МСК-59)	
	X	Y
1	2	3
н1	504239,27	2235187,45
н2	504235,98	2235185,21
н3	504238,24	2235181,91
н4	504241,53	2235184,15
н1	504239,27	2235187,45







Масштаб 1:500

Описание границ смежных землепользователей:

от т.н1 до т.н1 - земли населенных пунктов;

Заявитель: Рукавишников А.Ю. /  /

Условные обозначения:

-  - проектируемая граница земельного участка
-  - граница земельного участка по сведениям ГКН
-  - граница территориальной зоны (зоны с особыми условиями использования территорий)
-  - граница кадастрового квартала

59:32:0370003

•н1 - поворотная точка границы образуемого участка

:ЗУ1 - обозначение образуемого земельного участка

